



TIPS FÖR DIG MED UTEPLATS!



Frukost i morgonsolen, umgänge med familj och vänner, en oas med fina växter – din uteplats är en värdefull del av ditt boende! Även dina grannar och förbi-passerande har glädje av att du tar hand om din uteplats. Välvärdade uteplatser är en viktig del av upplevelsen av området!

För att alla ska trivas har vi i denna broschyr samlat några enkla saker som du som har uteplats behöver tänka på.



förbo

tel 031-746 50 00
info@foerbo.se
förbo.se



förbo

Sköt om din uteplats

- I ditt bostadsavtal (alternativt tillhörande skötselavtal) har du skrivit under att du ska sköta om din uteplats. Uteplatsen ska ge ett välvårdat och prydligt intryck året om.
- Använd inte uteplatsen som ett förvaringsutrymme för saker som inte hör hemma där. Förutom att det stör den allmänna trivselen om det står bildäck, kartonger eller gamla möbler på uteplatsen så är det även en brandfara och det kan orsaka fukt- och mögelproblem på fasaden.
- Sköter du inte din uteplats kan vi efter upprepade varningar gå in och be en entreprenör ställa det i ordning. Det gör vi för att området ska kännas trivsamt för alla. Detta bekostas då av den boende.

Odling och växtlighet

- Odlar gärna grönsaker, perenner och sommarblommor!
- Vill du plantera ett mindre träd, tänk på hur du placerar det så att det inte hamnar för nära fasad eller gångbana.
- Vill du ta bort en häck som finns på din uteplats, fråga oss först!

Trädgårdsavfall

- Trädgårdsavfall som kommer från din uteplats lämnar du på din närmaste återvinningscentral. Öppettider hittar du på kommunens webbplats.

Studsmatta

- Du som bor i radhus och inte har någon som bor ovanför dig får ställa en studsmatta på din tomt om du har staket runt tomten. Studsmattan får inte ställas på allmän plats. Du ansvarar själv för säkerheten.

Umgänge och grillning

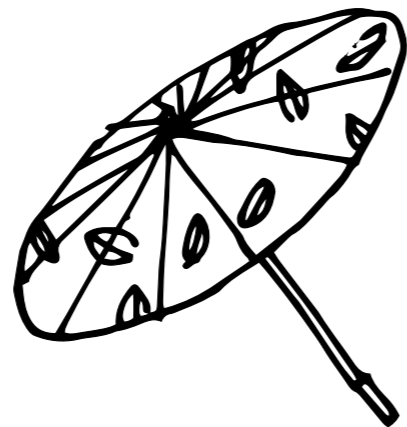
- Vill du grilla, tänk på att göra det en bit bort från huset så du inte stör dina grannar. Tänk också på att inte grilla för nära husfasaden med tanke på brandrisken.
- Umgås gärna med dina vänner på din uteplats men tänk på att hålla en rimlig ljudnivå så att du inte stör dina grannar.
- Partytält och liknande får endast sättas upp vid enstaka tillfällen och ska tas ner inom en vecka efter användandet.

Staket, utbyggnad och installationer

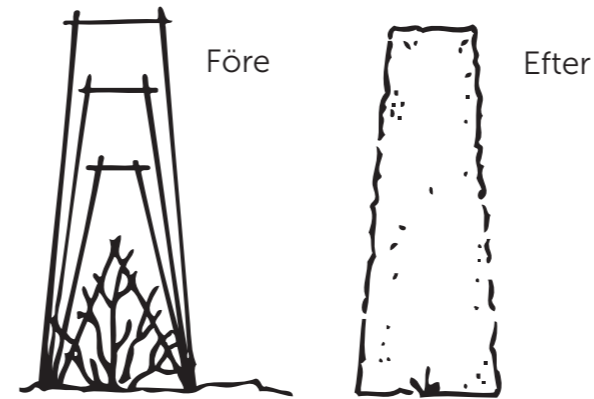
- Om du vill bygga någon konstruktion, kanske ett staket, vindskydd eller altan, behöver du alltid be om lov hos dina Förbovärdar innan du sätter igång!
- Inga infästningar eller fasta installationer i fasaden är tillåtna eftersom vi måste kunna underhålla fasaden på bästa sätt. Detta gäller även för markis.

Ta hand om din altan

Altaner måste inte oljas in men det ger en längre livslängd och ser finare ut. Tvätta altangolvet med såpa och vatten, låt torka och olja sedan in det med en träolja och pensel. Olja får du av dina Förbovärdar!

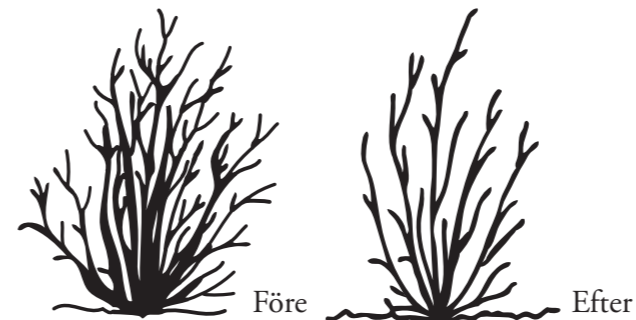


Så klipper du häcken så att den blir tät



Uppbyggnadsbeskär häcken med häcksax enligt bilden till vänster. Börja första året att klippa den pyramidformad. Fortsätt därefter med successiv upptrappning de första åren. Den ska alltid ha en lutning enligt bilden och en maxhöjd på 150 cm.

Så får du stil på dina buskar



Om busken har vuxit ifrån dig och blivit för tät, kan du beskära bort de äldsta grenarna. Beskär så långt ner som möjligt. Toppa aldrig busken utan låt den utvecklas till naturlig karaktär. Dessutom behåller du blomanlagen så att busken får blomma vid säsong. En regel är att klippa bort max 1/3 av busken per gång. Upprepa beskärningen vart 2-4 år. Tänk på att klippa så att inga grenar hänger ut i gångbanan på andra sidan.

Så får du en slitålig och hållbar gräsmatta

För att behålla gräset motståndskraftigt från mossor, ogräs och torka bör du ha en klipphöjd på 50-60 mm. Klipp endast 1/3 av gräsets höjd per tillfälle.



Gödning

Normal giva för trädgårdar med ett naturgödselmedel är runt 4 kg/100 m². Ur miljösynpunkt är det viktigt att du väljer naturbaserad gödselprodukt, helst KRAV-märkt.

Om du återför gräsklipp och låter maskarna ta hand om löven får du en bra markbalans. Då minskar behovet av att tillföra näring.

Kontakta oss om du har fler frågor som inte är besvarade här. Vi hjälper dig gärna med tips!

Dina Förbovärdar

